

DOME

life

ESPECIAL:

*Dado
Castello
Branco*



R\$ 26,00

11

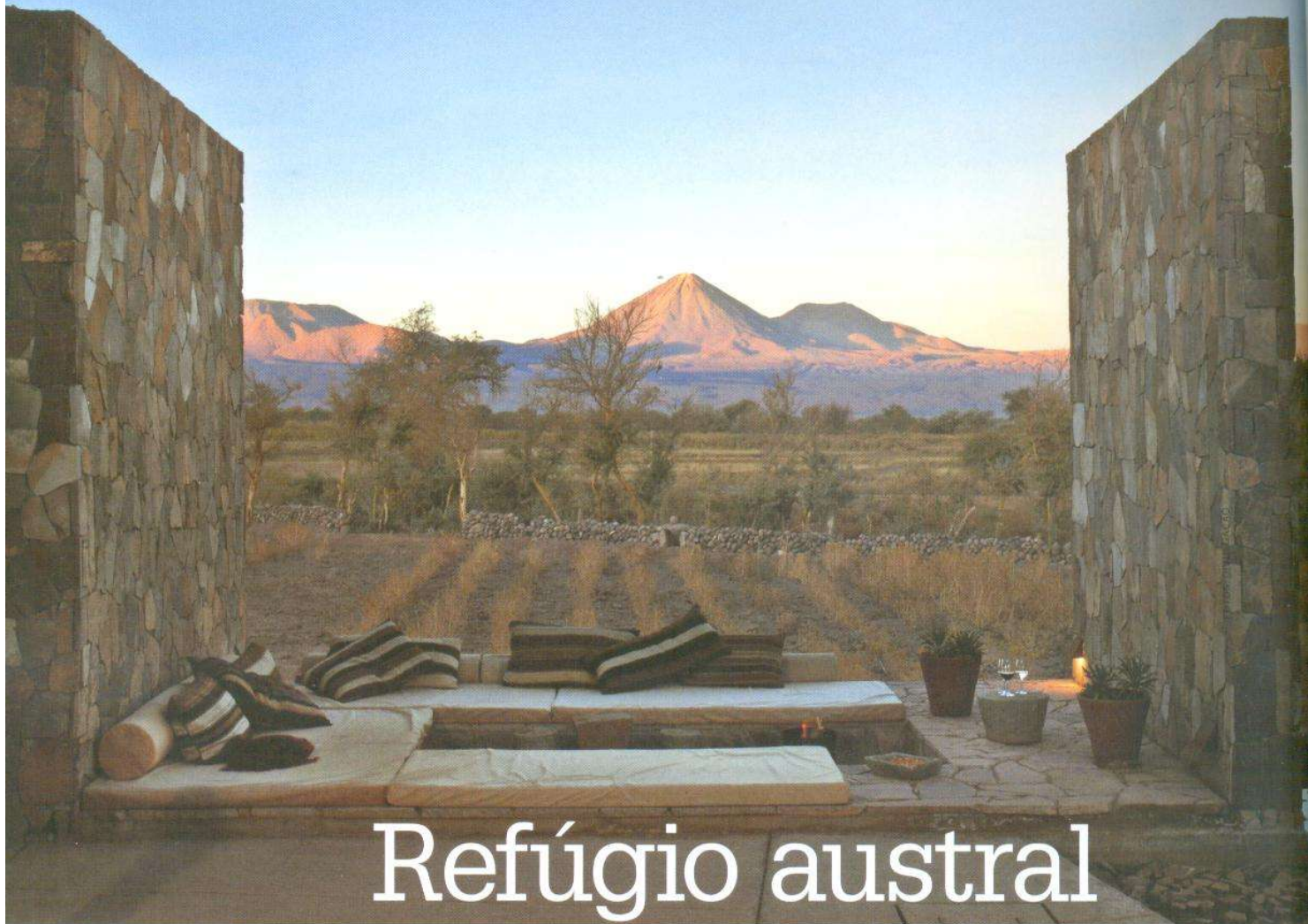
1981-1993

81199007

11

11



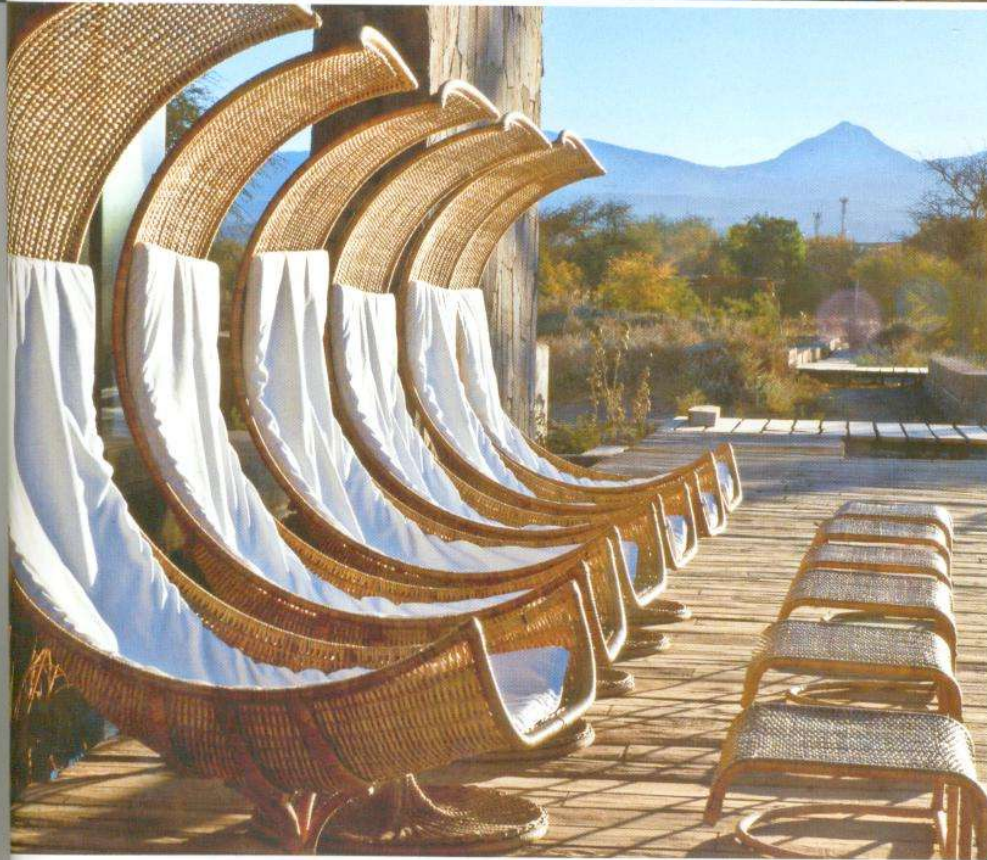
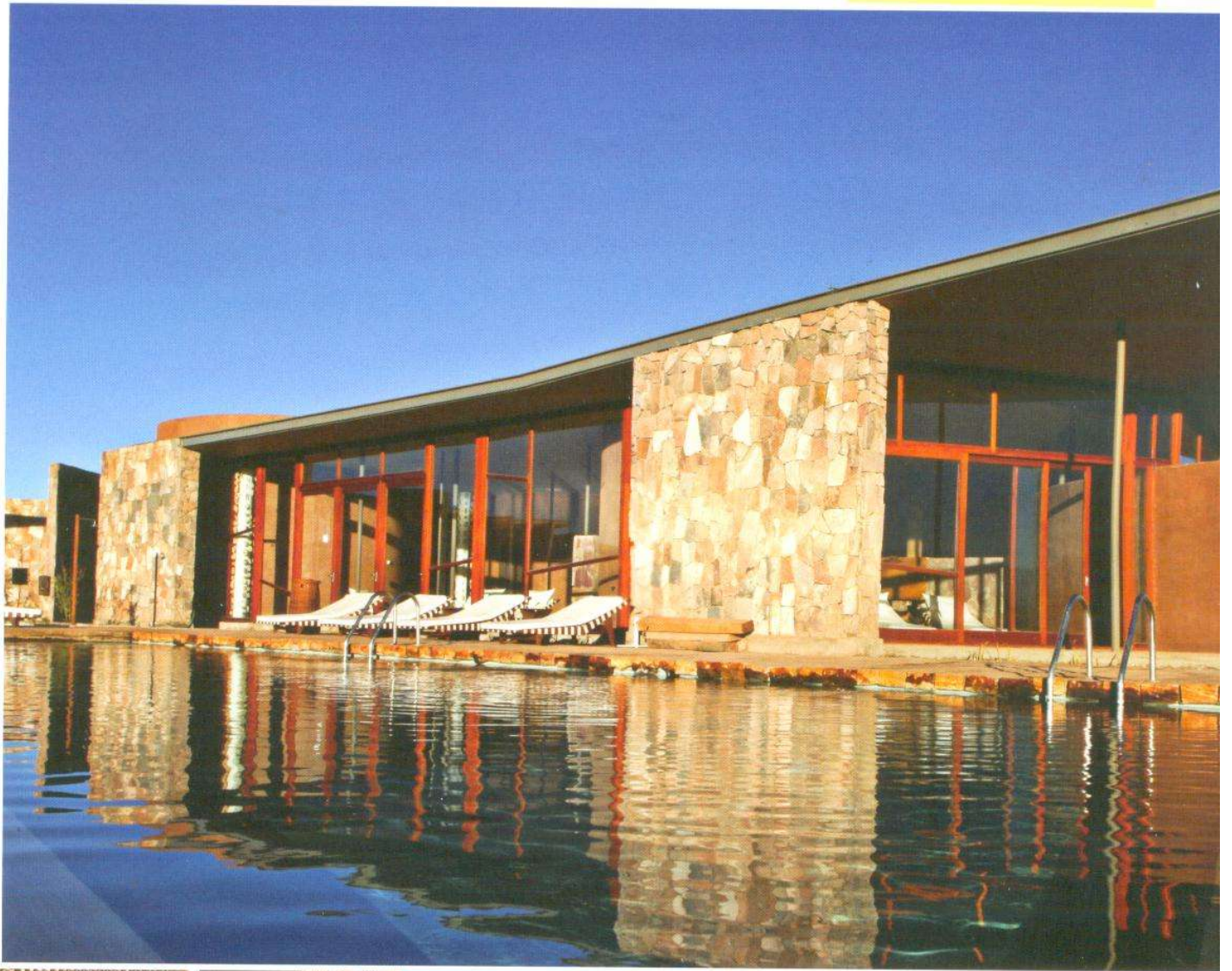


Refúgio austral

O Tierra Atacama Hotel & Spa leva o melhor do mundo contemporâneo à imensidão solitária do Deserto do Atacama, um dos destinos mais cobiçados pelo ecoturismo internacional

por CRISTINA TEIXEIRA DUARTE

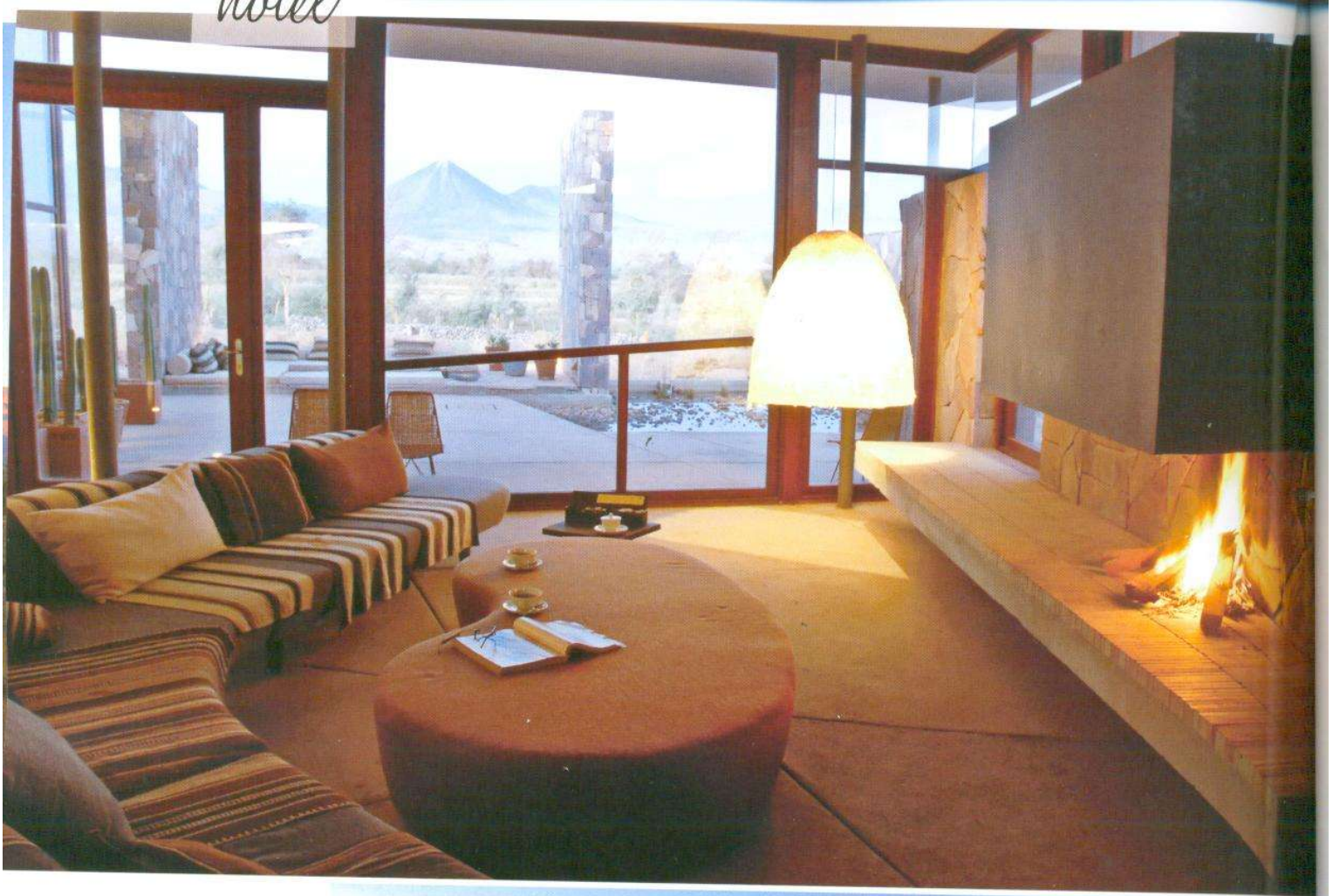
IMPOSSÍVEL NÃO SER ARREBATADO PELA ARIDEZ SILENCIOSA DO DESERTO DO ATACAMA. A MAIS DE 2 MIL metros de altura, no norte do Chile, seus 200 km de extensão separam o Oceano Pacífico da Cordilheira dos Andes, sem separar, porém, o sonho da realidade. De repente, de uma paisagem quase lunar, emerge o hotel-boutique-spa Tierra Atacama, refúgio cosmopolita da pequenina San Pedro, um povoado milenar que remonta à era pré-colombiana. Com casinhas de adobe e sol a pino o ano inteiro, é um oásis circundado por pelo menos trinta fenômenos naturais imperdíveis, entre vales, vulcões, sítios arqueológicos, colinas, lagoas e reservas ecológicas. Em meio a eles, o Tierra Atacama mantém seu isolamento estratégico, revestido de requintes que nada ficam a dever aos melhores hotéis do planeta. Matias Gonzáles e Rodrigo Searte assinam a arquitetura marcada pelo uso de madeiras e pedras locais, com fartos panos de vidro que escancaram a exuberância do entorno. O décor privilegia referências culturais do deserto, presentes nos objetos artesanais de inspiração andina e no mobiliário que vai do rústico ao bom design. Elegância casual para as mordomias que garantem o bem-estar de hóspedes e visitantes: jornadas gastronômicas supervisionadas por chefs e sommeliers, spa com tratamentos à base de sal, areia, barro vulcânico e ervas medicinais, excursões aos pontos turísticos da região, além de mágicas jornadas de observação do céu estrelado, com o apoio de telescópios e mestres, que revelam o cosmos sob a perspectivas de diferentes culturas, incluindo, claro, os atacamenses. **D**



REFÚGIO COSMOPOLITA

O Tierra Atacama emerge em pleno deserto como um refúgio cosmopolita, aconchegante e de puro bom gosto. Sua arquitetura, estruturada com materiais locais, dialoga com a paisagem agreste, abrindo-se naturalmente a ela sem prescindir do padrão cinco estrelas exigido para hotéis do gênero

will





REFERÊNCIA CULTURAL

Modernidade marca também as áreas comuns e os trinta e dois quartos, ambientados a partir do melhor design e sob referências da cultura local. Um visual sob medida para acolher as muitas atrações do hotel, que incluem spa, pensão completa, open bar, excursões diárias, passeios de bike e saídas culturais e gastronômicas.

Tierra Atacama Hotel & Spa.

+56 (2) 263.0606.

www.tierraatacama.com

